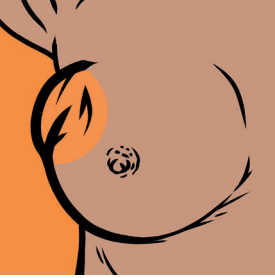


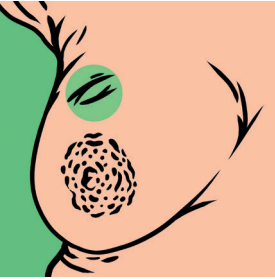
أعراض سرطان الثدي



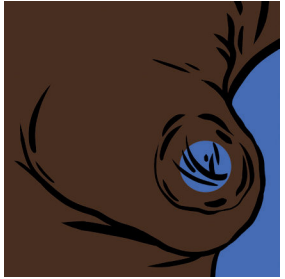
العقيدات (مرئية بالعين
أو محسوسة بالصباع)



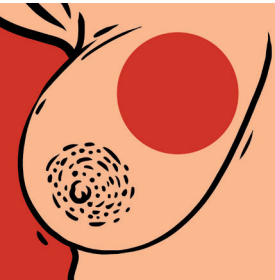
انسحاب الثدي إلى الداخل،
حفرة البتسمة في الجذع



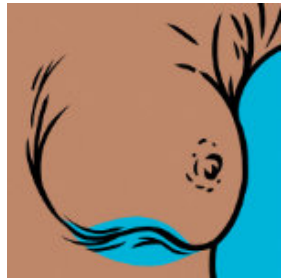
تشنج المنطقة أو
ضيق في الثدي



تراجع الحلمة إلى الداخل



الشعور بالحرق
(أيضا وخز أو حكة)

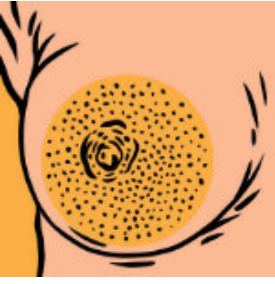


تغيير في شكل الثدي،
المرونة أو الحجم

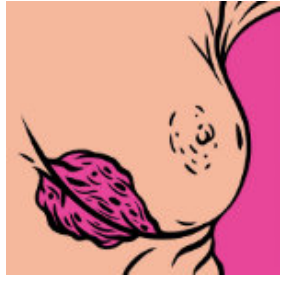


TUNNE RINTASI

www.tunnerintasi.fi



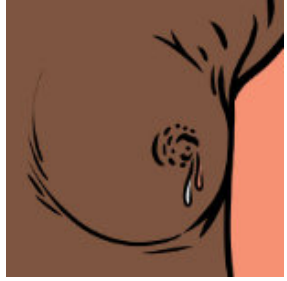
جد البرنقالة



جرح لا يلتئم



طفح جلدي أو حلمة لا تشفي
(أيضا تغيرات في لون
البشرة أو احمرارها)



افرازات أحلالية تخرج من
الحلمة (قد تكون صافية ،
دموية ، أو مثل الحليب أحياناً)

هذه هي قائمة الأعراض التي من الممكن أن تشير إلى سرطان الثدي. أكثر أعراض سرطان الثدي شيوعاً هي العقيدات ، لكنها ليست الأعراض الوحيدة. قد تكون الأعراض ظاهرة أو مرئية ، لذلك من المهم أن تفحص ثديك سواء من حيث الشكل أو الشعور. هناك العديد من أنواع التغيرات في الثدي التي لا تتعلق بسرطان الثدي. الشيء الأكثر أهمية هو معرفة ثديك من أجل اكتشاف التغيرات التي تحدث فيها.

ry حسي بثديك



TUNNE RINTASI

www.tunnerintasi.fi